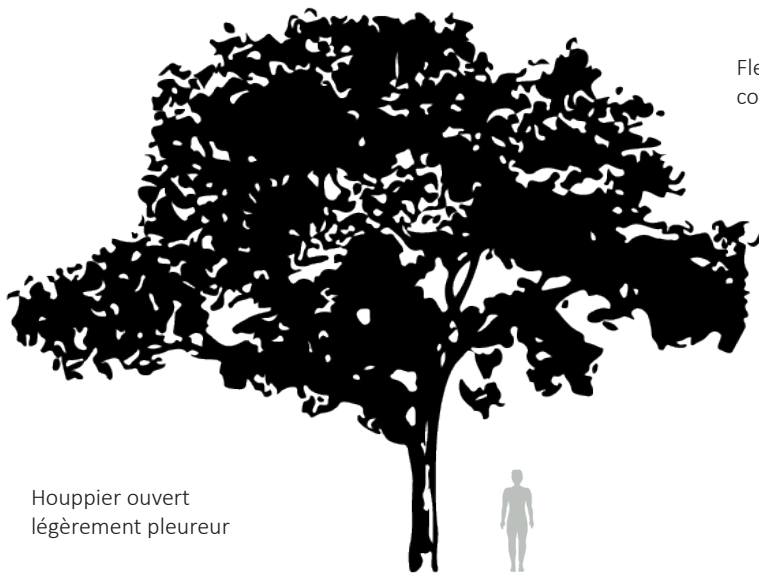


Nom latin : *Tipuana tipu* (Benth.) Kuntze

Noms communs : Palo rosa, Tipa

Famille : FABACEAE

Origine : Bolivie, Argentine

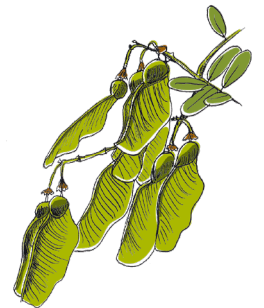


Houppier ouvert
légèrement pleureur

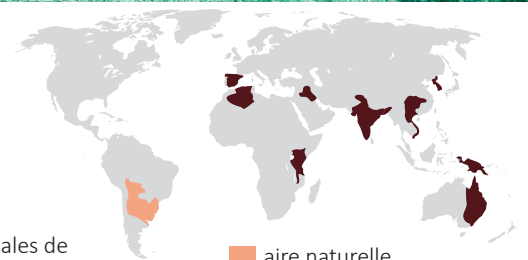
Fleurs en grappes terminales de
couleur jaune doré



Feuilles composées imparipennées
à folioles opposées

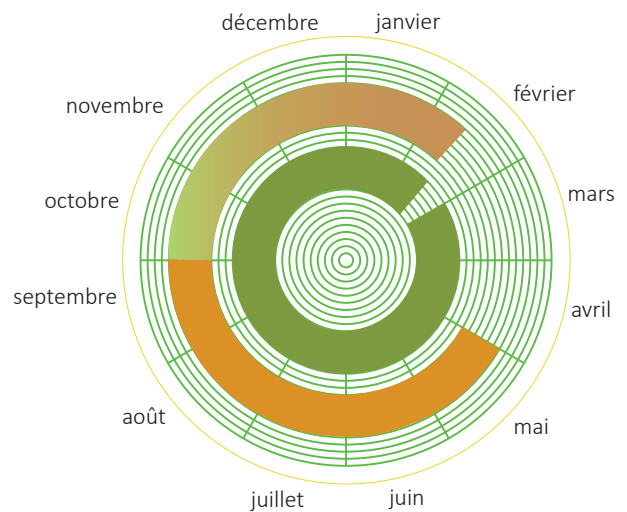


Gousses ailées vertes
puis brunes



aire naturelle
aire d'introduction

Cycle floraison/fructification/feuillage



Feuillage semi-persistant
Gousses ailées
Grappes de fleurs

Généralités et intérêts de l'espèce :

- > Petit arbre de 5 à 10m de hauteur (15-20m dans son milieu naturel)
- > Vitesse de croissance rapide, longévité moyenne (25/50 ans en ville, 150 ans maximum)
- > Feuillage semi-persistant en climat chaud, humide, méditerranéen (caduc en climat frais ou sec)
- > Fleurs sporadiques, ornementales de couleur jaune doré
- > Zone USDA de 9 à 12, résiste peu au gel, limite -5°

Cortège naturel :

Schinopsis lorentzii, *Schinus molle*, *Jacaranda mimosifolia*, *Parasenegalia visco*, *Tecoma fulva* subsp. *garrocha*, *Dodonaea viscosa*, *Vachellia caven*, *Erythrina falcata*, *Neoraimondia herzogiana*

Climat et pollution

Vent



Tolérance

Sel



Tolérance

Sécheresse



Tolérance forte

Pollution



Tolérance

Gel



Tolérance faible

Exposition



Soleil

Sol

Argiles



5-40%

Sables



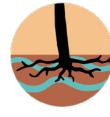
30-90%

Limons



10-50%

Engorgement



Tolérance moyenne

Compaction



Intolérance



Racines (dégâts) trottoirs



Faiblement allergisant

Problèmes

Interactions écosystémiques



Ombre étalée



Pollinisation par les insectes (abeilles)



Attire les insectes et les oiseaux (fruits)

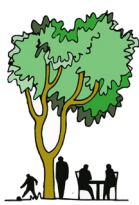
En bref :

- > Tolère les sols pauvres, calcaires, acides, légèrement salés
- > Ombre légère mais grande canopée qui apporte de l'ombre
- > Pollinisé par les abeilles, attire les papillons et les oiseaux (fruits, nids)

Typologies d'usages



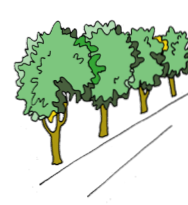
Parcs et jardins



Places, coeurs de bourgs



Massifs



Alignements

POINTS FORTS

- > Feuillage ornemental, port étalé, aéré
- > Floraison généreuse, lumineuse
- > Ombre dense, évapotranspiration qui apporte de la fraîcheur durant les chaleurs estivales
- > Croissance rapide
- > Peu sensible à l'ozone

POINTS FAIBLES

- > Risque de chute par vent fort car racines peu profondes
- > Racines vigoureuses pouvant causer des dégâts

Entretien :

- > Arrosage les premières années et pendant les périodes de sécheresse
- > Peut être cultivé en taillis
- > Beaucoup de litière : feuilles, fleurs abondantes