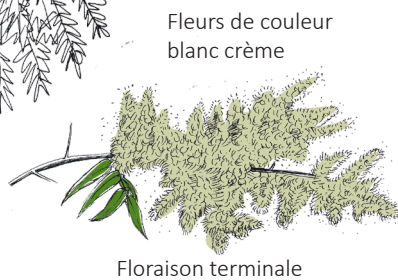
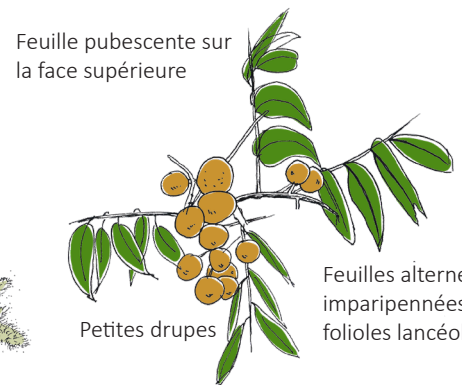
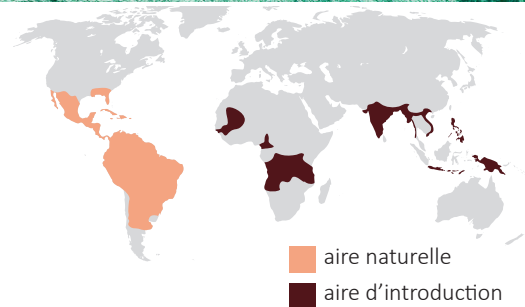
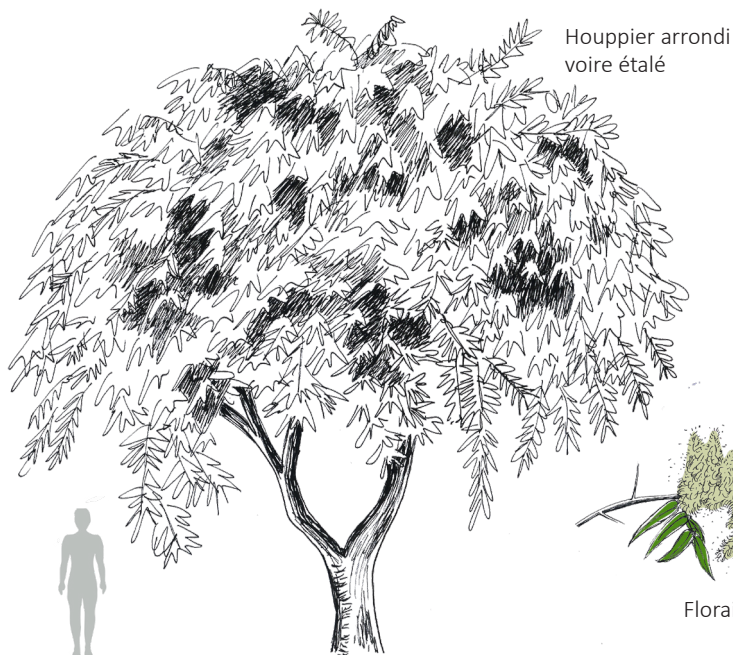
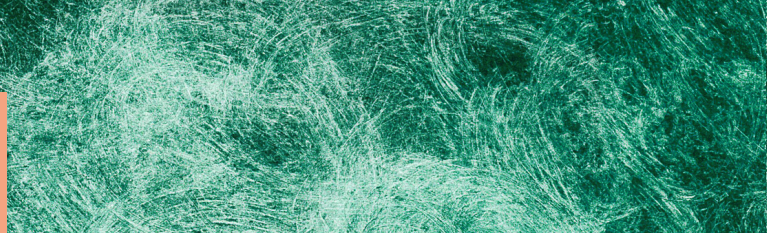
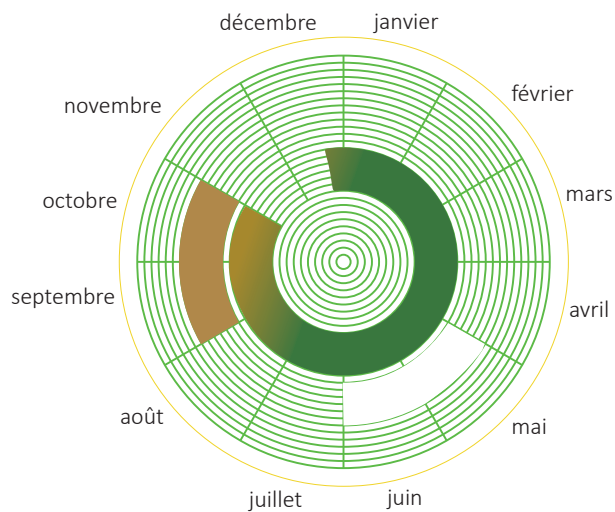


Nom latin : *Sapindus saponaria* L.
Noms communs : Savonnier d'Amérique, Pomme de savon, Jaboncillo
Famille : SAPINDACEAE
Origine : Etats-Unis, Mexique, Amérique du Sud



Cycle floraison/fructification/feuillage



■ Feuillage dense, feuilles jaunes à l'automne
 ■ Petites drupes de couleur orange brune
 □ Fleurs de couleur blanc crème

Généralités et intérêts de l'espèce :

- > Arbre de 5 à 10m de hauteur, pouvant aller jusqu'à 25m dans son milieu naturel
- > Vitesse de croissance et longévité moyenne
- > Feuillage caduc, jaune doré en automne
- > Ecorce rougeâtre qui s'exfolie, tronc jaune en hiver
- > Zone USDA 9 à 11, craint le froid et le gel à partir de -7°C
- > Résistant à la sécheresse
- > Fruits utilisés en noix de lavages

Cortège naturel :

Ripsisylve Navio, Nord-Est du Brésil :
Sarcomphalus joazeiro, *Crateva tapia*,
Lonchocarpus sericeus, *Tabebuia aurea*,
Geoffroea spinosa, *Schinopsis brasiliensis*,
Pseudalbizzia inundata, *Triplaris gardneriana*

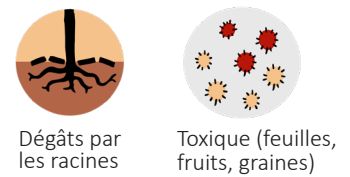
Climat et pollution



Sol



Problèmes



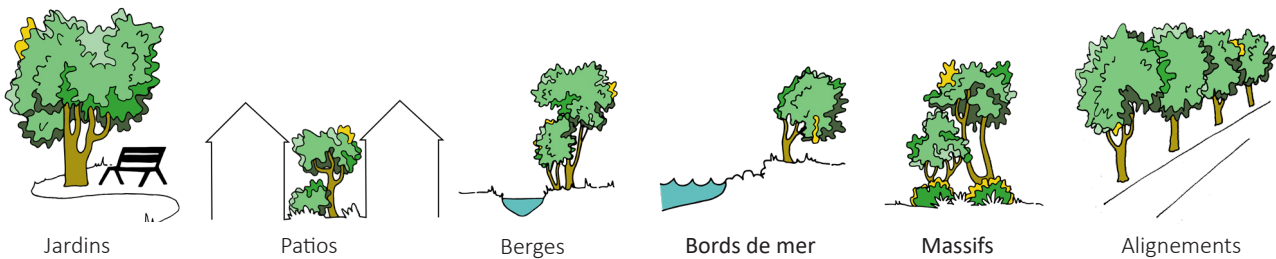
Interactions écosystémiques



En bref :

- > Apprécie tous types de sols, même pauvres, calcaires ou très argileux
- > Tolère la salinité et les embruns
- > Ne résiste pas au gel, mais résiste aux périodes de sécheresse
- > Attire les insectes car mellifère et les oiseaux pour ses fruits
- > Adapté aux conditions urbaines

Typologies d'usages



POINTS FORTS

- > Résiste à la sécheresse
- > Supporte bien le bord de mer
- > Espèce adaptée à la décontamination des sols
- > Peu sensible aux pathogènes
- > Ombre étalée et feuillage dense
- > Feuillage automnal ornemental

POINTS FAIBLES

- > Toxicité (fruits, feuilles, graines)
- > Ne résiste pas aux fortes gelées

Entretien :

- > Demande peu d'entretien : arrosage pas nécessaire, tolère bien la taille