

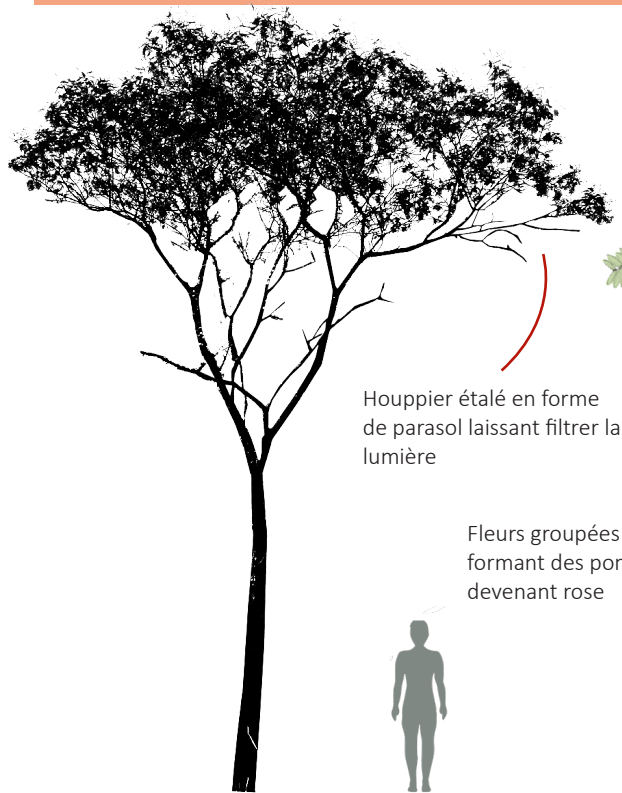
Nom latin : *Parasenegalia visco* (Lorentz ex Griseb.) Seigler & Ebinger

Noms communs : Viscote, arca

Synonyme : *Acacia visco*

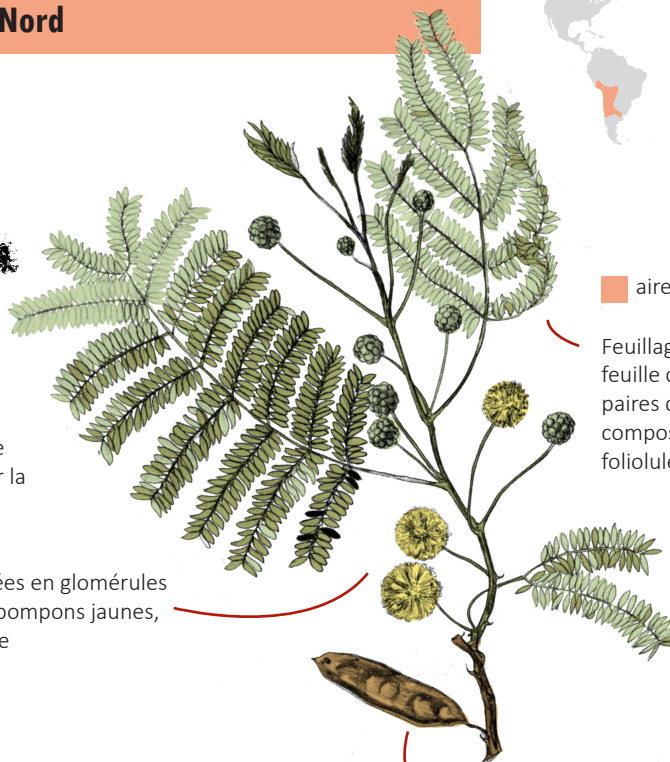
Famille : FABACEAE

Origine : Pérou du Sud à Argentine du Nord



Houppier étalé en forme de parasol laissant filtrer la lumière

Fleurs groupées en glomérules formant des pompons jaunes, devenant rose



aire naturelle

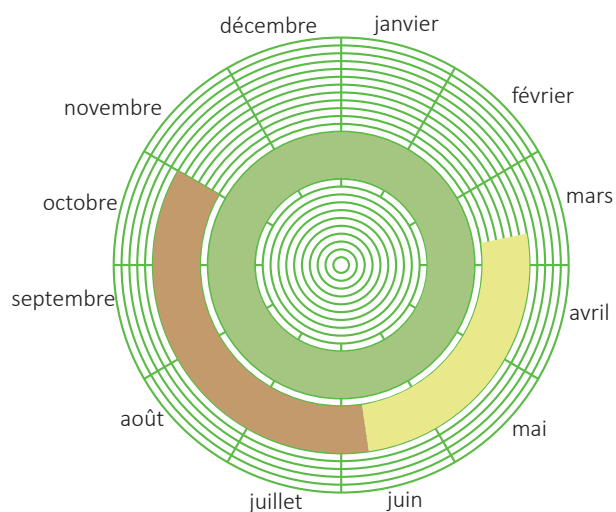
Feuillage caduc et transparent, feuille composée de plusieurs paires de folioles elles-mêmes composées de nombreuses foliolules

Gousse plate et brune, reste rarement sur l'arbre plus d'un an



©INRAE Yilla Thuret

Cycle floraison/fructification/feuillage



Généralités et intérêts de l'espèce :

- > Arbre de 6 à 12 mètres de haut, peut s'étaler sur 10 mètres
- > Croissance rapide
- > Le tronc peut s'exfolier
- > Fleurs formant de nombreux pompons parfumés
- > Arbre intéressant pour son ombre douce et sa floraison
- > Zone USDA 9 à 11 (résiste jusqu'à -10°C mais est sensible à un gel prolongé)

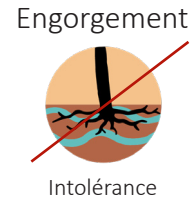
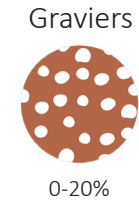
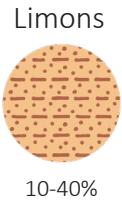
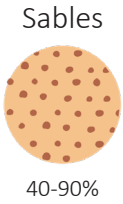
Cortège naturel :

Vachellia caven, *Erythrina falcata*, *Neoraimondia herzogiana*, *Cereus comarapanus*, *Pereskia sacharosa*, *Capparis speciosa*, *Prosopis alba*, *Tipuana tipu*

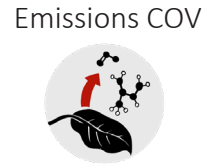
Climat et pollution



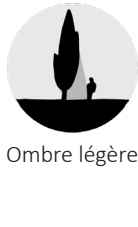
Sol



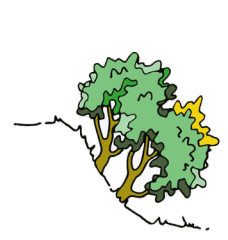
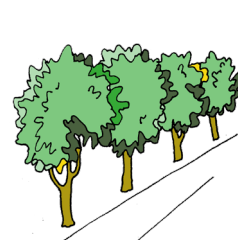
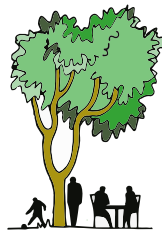
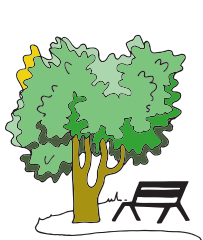
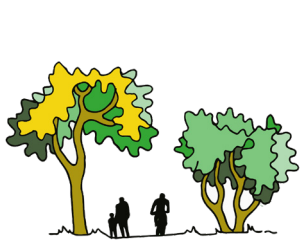
Problèmes



Services écosystémiques



Typologies d'usages



En bref

- > Espèce calcicline et thermophile
- > Apprécie les sols à tendance sableuse (bien drainés) et riches en humus
- > Fleurs très mellifères
- > Ombre très légère

POINTS FORTS

- > Bonne tolérance à la sécheresse et la pollution urbaine
- > Forme du houppier en parasol et ombre légère
- > Feuillage et floraison ornementaux

POINTS FAIBLES

- > Système racinaire superficiel
- > Faible ombrage
- > Espèce innovante en France, en cours d'étude, difficile à trouver en pépinière

Entretien :

- > Peu de besoin en eau
- > Pas d'entretien particulier